

MONTHLY MEMBERSHIP PROGRESS REPORT

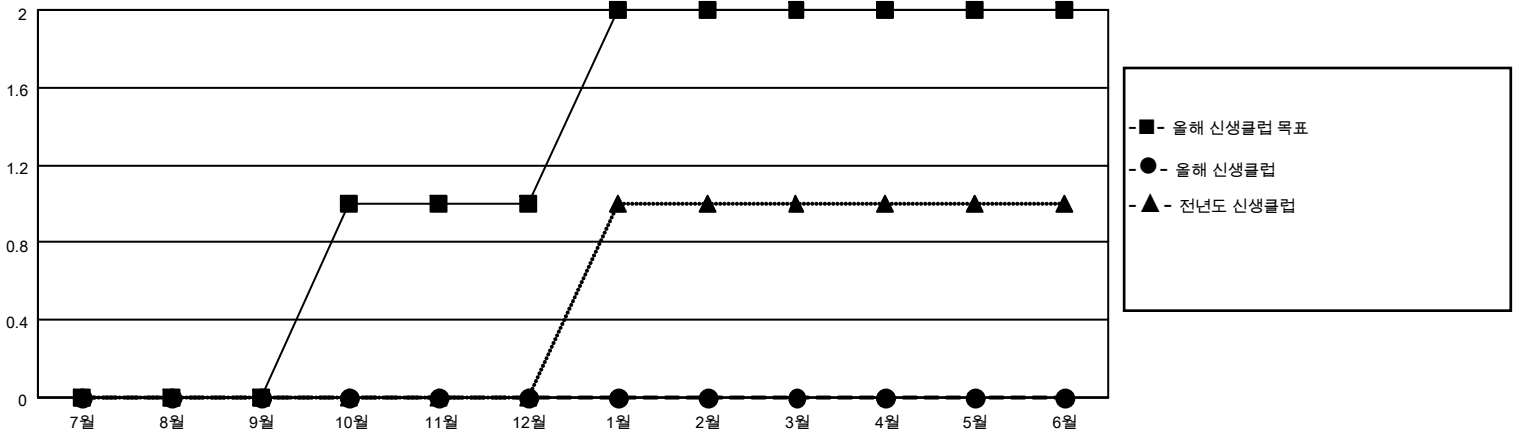
장소 REPUBLIC OF KOREA

District 356 A

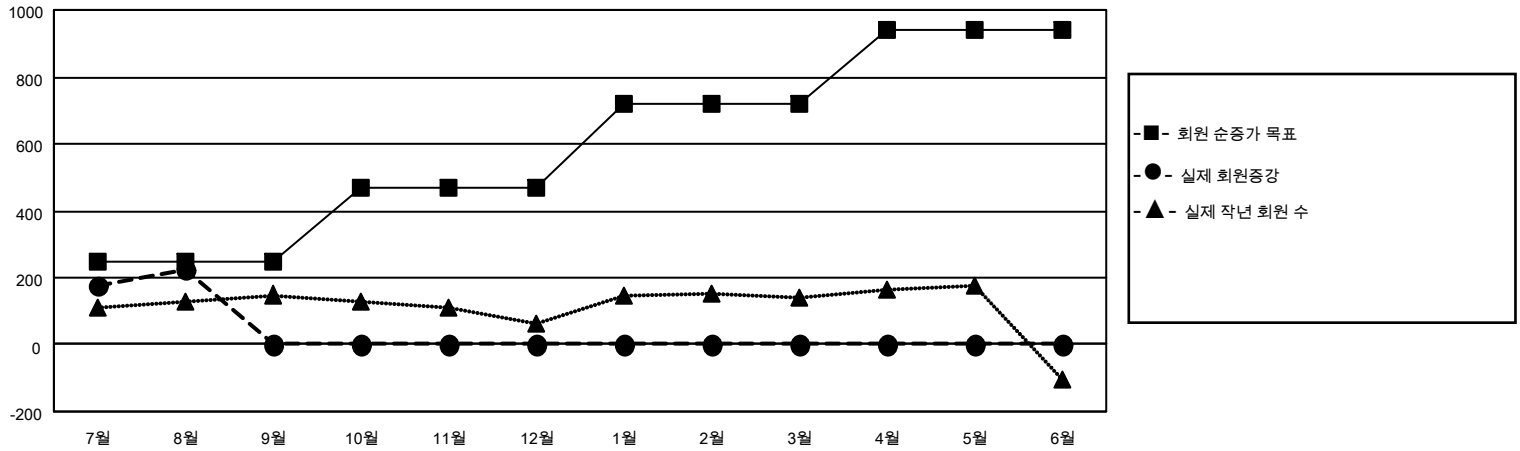
Results as of: 8/31/2020

클럽				회원 1인당			
결과- 2020-2021				결과- 2020-2021			
사분기	신생클럽 목표	신생클럽	해산된 클럽	사분기	회원 순증가 목표	실제 회원증강	실제 퇴회 회원 수(전출입 포함)
7월/8월/9월	0	0	3	7월/8월/9월	250	355	108
10월/11월/12월	1	0	0	10월/11월/12월	220	0	0
1월/2월/3월	1	0	0	1월/2월/3월	250	0	0
4월/5월/6월	0	0	0	4월/5월/6월	220	0	0

목표 및 누적 신생클럽 수



목표 및 누적 회원수



해산된 클럽: 3	1명 이상의 신입회원을 등록한 85 CLUBS OF 120	성별 분포 남성 3,634 (79.50%) 여성 937 (20.50%)
퇴회회원 작고 2 클럽해산 0 기타 106 합계 108	누적 회원 데이터를 확인하시려면 여기에 클릭하십시오.	가족 단위 회원 총수 296 회비 절반을 지불하는 가족회원 210